

・**蛍光色**緊急時対空表示

ヘリサイン

ヘリポートマーキング



第一産業株式会社
TEL03-5476-5990



蛍光色 ヘリサイン

ヘリコプターには、GPS 装備が搭載されていますが、大規模災害時に他地区から救護に来た場合、目的地（避難場所等）がどこか分からない事が起こり得ます。

蛍光塗料で表示されたヘリサイン設置により、目的地が一目瞭然。

迅速な災害救助の助けとなります。

実際にパイロットがヘリコプターから確認した際、一般色で塗装された表示よりも視認し易いとの評価を得ており、蛍光色を用いたヘリサインは年々増加しています。

蛍光塗料 高い視認性

- 蛍光色の視認性は一般色の約 2 ~ 3 倍。
- 昼間はもちろんのこと、雨天や曇天、夕方等視界が悪くなる時ほど、蛍光塗料の視認性が役立ちます。

蛍光塗料 ルミノヘリサイン

- ルミノヘリサインは、対空表示ヘリサイン専用蛍光塗料です。
- 普段は鮮やかな色。
- 視界が悪い時は更に効果を発揮する蛍光色の性質が、一刻を争う救難現場で大きな力となります。

蛍光塗料 ルミノヘリサイン

●特徴

乾燥性に優れたルミノヘリサインを使用することで効率よく作業ができ
施工日数短縮につながります。

高耐候性蛍光顔料を使用しているので、
耐候性が良い。

●適用下地

コンクリート面・ウレタン防水面・
シート防水面・折板面他

蛍光塗料 ルミノヘリサイン

●製品ラインナップ

下 塗 下塗イエロー、下塗グリーン

中 塗 蛍光イエロー、蛍光グリーン、一般色グリーン

上 塗 ルミノヘリサインクリヤー、滑り止めクリヤー(4kg)

希釈剤 ルミノヘリサインシンナー夏用、冬用

蛍光塗料 ルミノヘリサイン

● 塗装基準

項目	内容						
	ルミノヘリサイン			ルミノヘリサインクリヤー			
塗装方法	刷毛、ローラー						
混合比・重量比	主剤：硬化剤＝95：5			主剤：硬化剤＝75：25			
可使時間	8時間			6時間			
希釈剤	ルミノヘリサインシンナー						
希釈率・重量比	0～10%			0～10%			
標準使用量	0.13～0.15kg/m ² /回			0.12～0.13kg/m ² /回			
標準膜厚	40～45μm/回			25～30μm/回			
塗装間隔	温度	5℃	20℃	30℃	—	—	—
	最小	3H	2H	1.5H	—	—	—
	最大	7日			—	—	—

蛍光塗料 ルミノヘリサイン

● 塗料性状

項目	内容	
	ルミノヘリサイン	ルミノヘリサインクリヤー
容姿	2液	
樹脂	アクリルウレタン樹脂系	
色相	下塗グリーン・下塗イエロー 蛍光グリーン・蛍光イエロー 一般色グリーン	クリヤー
密度 (20℃)	1.10 ± 0.05	0.99 ± 0.05
粘度 (25℃)	90 ± 5 KU	90 ± 5 KU
加熱残分	56 ± 3%	39 ± 3%

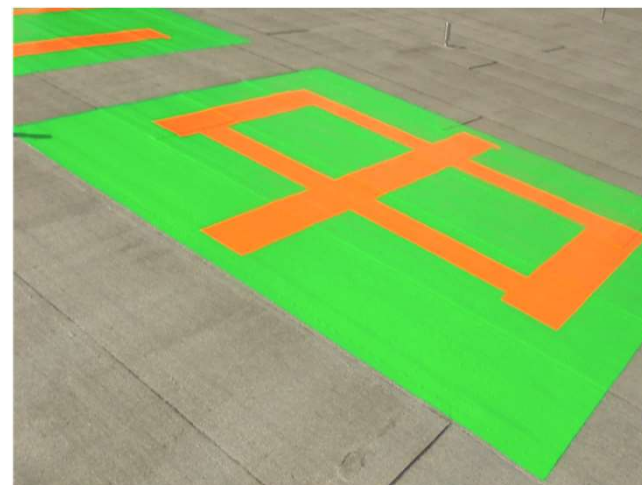
施工事例

● 中学校屋上

施工前



施工後



下地:ウレタン防水面

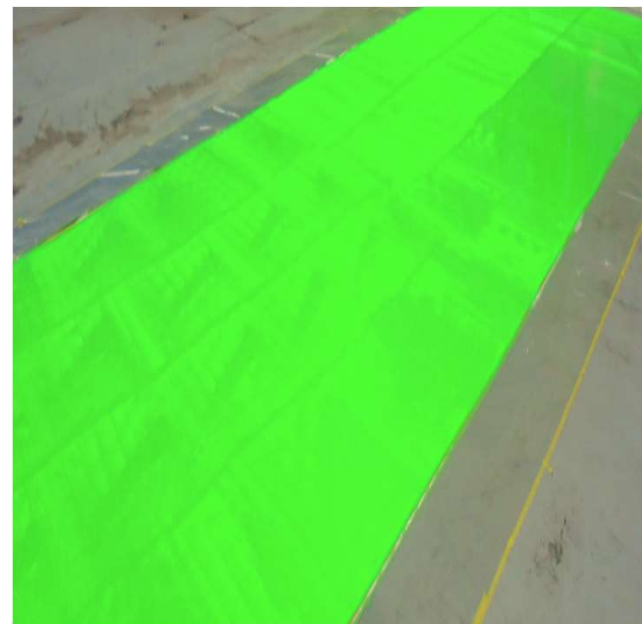
施工事例

● 小学校屋上

背景下塗



下塗完了

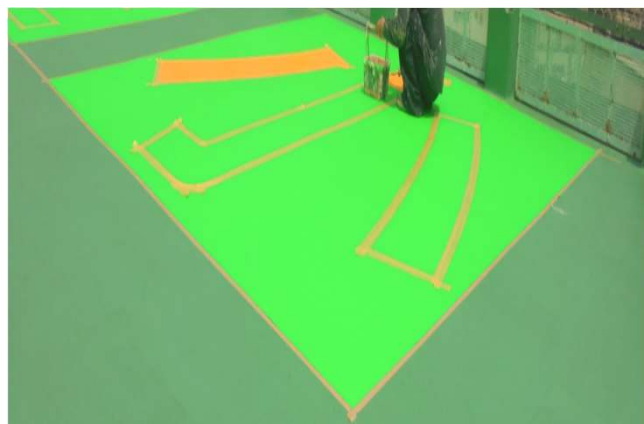


下地:コンクリート面

施工事例

● 小学校屋上

文字下塗



施工後



下地:ウレタン防水面

施工事例

●ビル屋上



下地:コンクリート面

都内施工実績 2004年～ 2021年

施工年	場所	件数
2004年～2021年	消防署屋上	30箇所
	市役所屋上	1箇所
	病院屋上	5箇所
	都立小・中学・高校屋上	192校
	ビル、ホテル、施設屋上	9箇所
	警察署屋上	6箇所